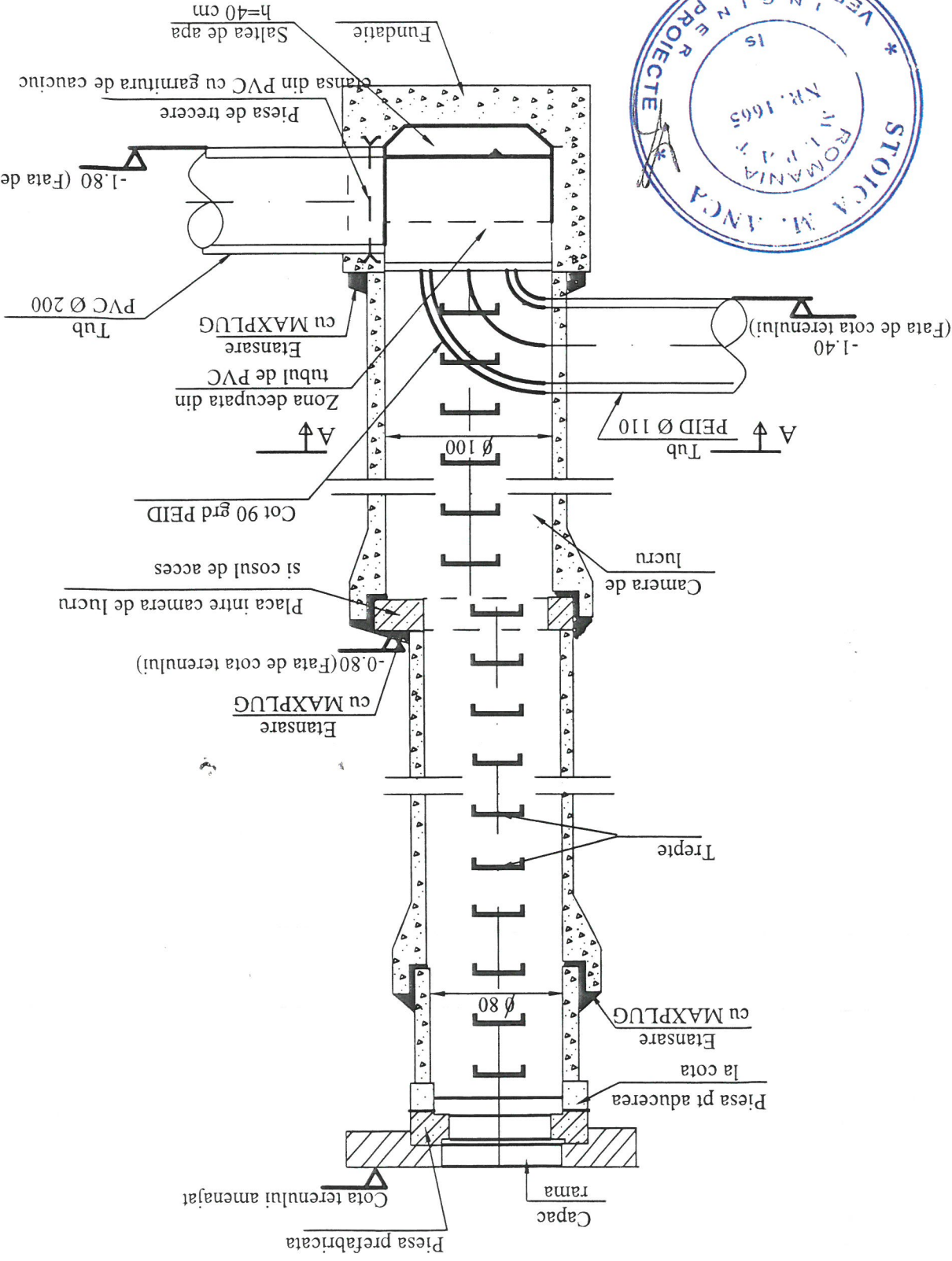
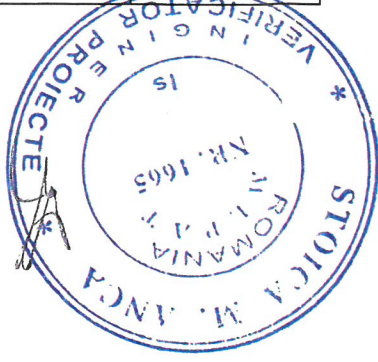


Secțiunea A-A

Nota  
Prezentul montaj are în vedere următoarele elemente:  
-cuneta caminului se va executa folosind tubul de PAFSIN  
în care se va face un decupaj  
-etansările dintre elementele de beton se vor realiza cu  
mastic tip MAXPLUG și nu cu mortar  
-etansarea dintre tubul de PAFSIN și elementele de beton  
se va face cu piese de trecere etanșe din PVC  
-celelalte elemente ale STAS 2448 ramân neschimbate  
-treptele se vor proteja anticoroziv  
-capacul va fi inscripționat conform HCGMB 306/2002



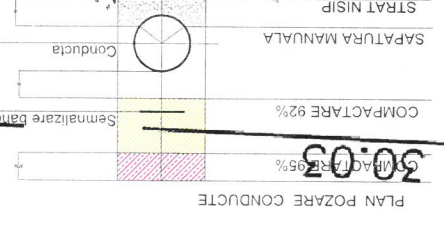
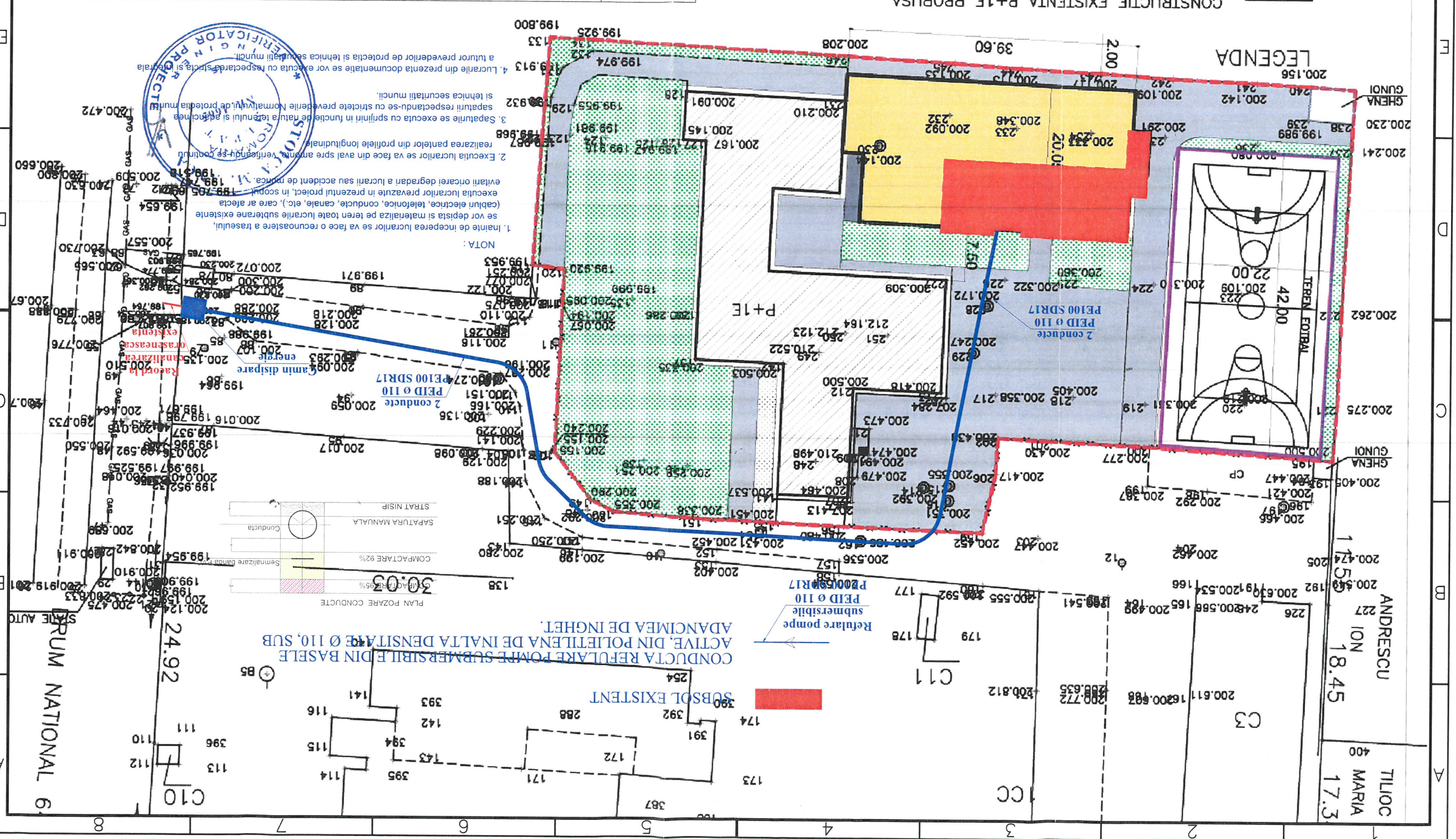
SOLUȚII TEHNICE ȘI ECONOMICE CUPRINSE ÎN PREZENȚA DOCUMENTAȚIEI SUNT PROPRIETATEA INTELLECTUALĂ A S.C. SPIRICOM S.R.L. Ele pot fi utilizate numai în scopul prevăzut în contract. Documentația nu poate fi reproducă - integral sau parțial - fără acordul scris a S.C. SPIRICOM S.R.L.		PROIECTANT: S.C. SPIRICOM S.R.L. 40/26308/1992, BUCUREȘTI Tel/Fax: 326.51.17		BENEFICIAR: Consiliul Județean Valcea		PROIECT nr. 34/2015	
SPECIFICAȚIE:	NUME	SEMNAȚURA:	SC:	DENUMIRE PROIECT:	FAZA:	P.T. + D.E.	Planșa Nr. S2
Set proiect:	arh. Panait V.			Construire sistem de baze colectoare ape infiltrate în subsolul internatului școlar			
Proiectat:	ing. Nichitov G.			Titlul planșei:			
Desenat:	ing. Tanase C.			07.2015			



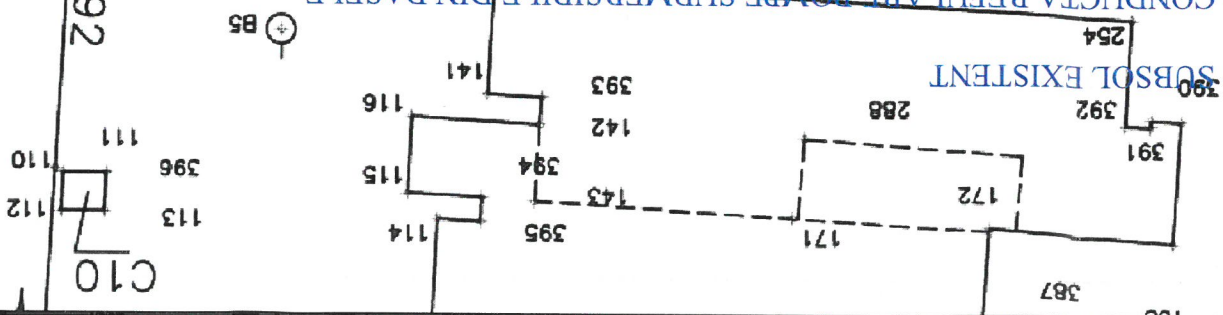
- CONSTRUCTIE EXISTENTA P+1E PROPUSA PENTRU CONSOLIDARE SI MODERNIZARE
- EXTINDERE PROPUSA S+P+1E
- REABILITARE ALEI SI PLATFORME CAROSABILE
- REABILITARE TEREN SPORT
- SPATII VERZI EXISTENTE
- LIMITA PROPRIETATE

LEGENDA

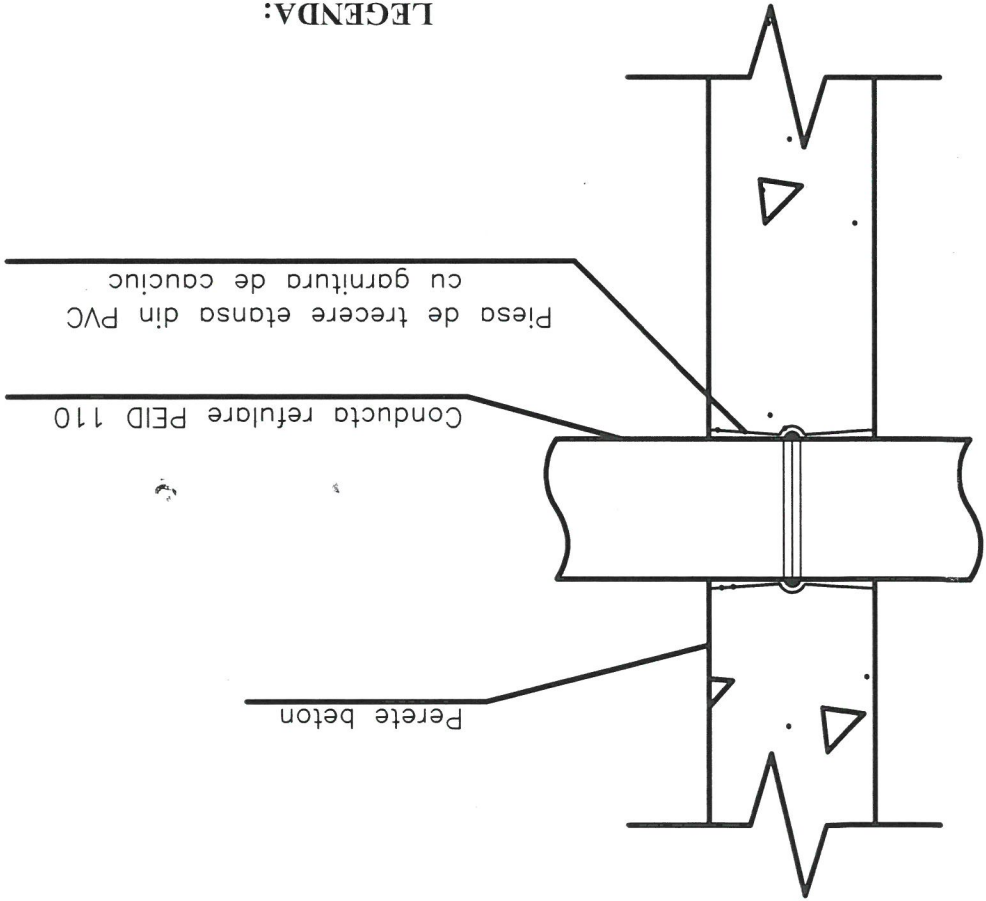
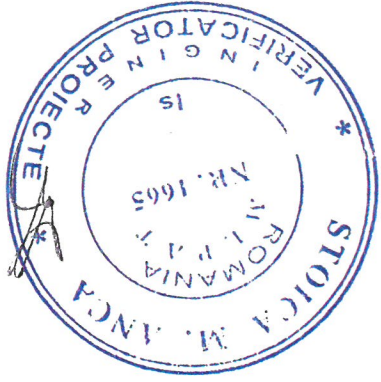
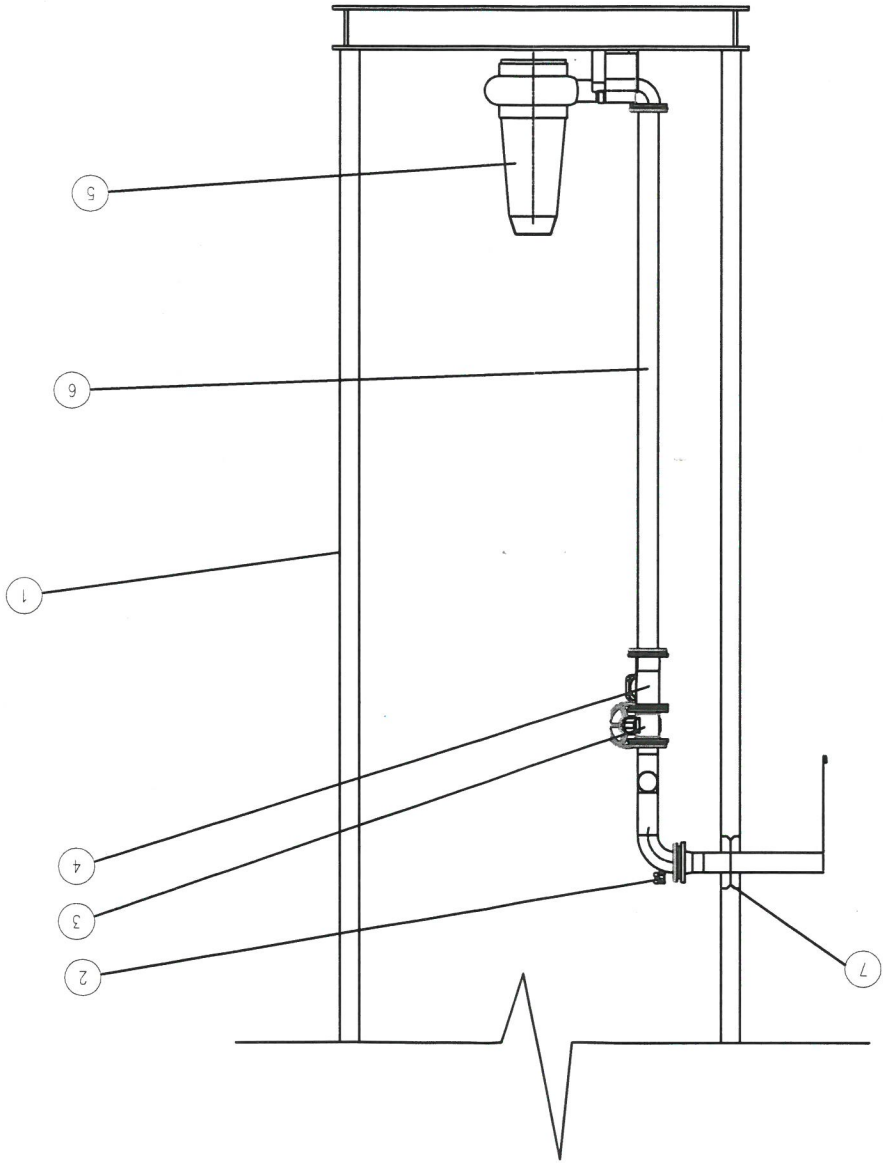
PROIECTANT: S.C. SPIRICOM S.R.L. J40/2503/1992, BUCURESTI Sf. Fax: 326.51.17	BENEFICIAR: Consiliul Județean Valcea	PROIECT nr: 34/2015
SPECIFICATIE: Soluțiile tehnice și economice cuprinse în prezenta documentație sunt proprietatea intelectuală a S.C. SPIRICOM S.R.L. Ele pot fi utilizate numai în scopul prevăzut în contract. Documentația nu poate fi reprodusă - integral sau parțial - fără acordul scris a S.C. SPIRICOM S.R.L.	PROIECT nr: 34/2015	FAZA: P.T. + D.E.
SPECIFICATIE: arh. Panait V.	Set proiect: ing. Nichitov G.	Proiectat: ing. Tanase C.
SPECIFICATIE: Semnatura: 07.2015	Titlul planșei: Instalații sanitare - plan de situație	Planșa nr: S3



CONDUCTE REFLUARE POMPE SUBMERSIBILE DIN BAZELE ACTIVE, DIN POLITELENA DE INALTA DENSITATE Ø 110, SUB ADANCIMEA DE INGHET.







- LEGENDA:**
1. Camin
  2. Robinet aerisire
  3. Robinet inchidere
  4. Clapeta de sens
  5. Pompa submersibila
  6. Conducta de refulare
  7. Piesa trecere beton

SOLUTII TEHNICE SI ECONOMICE CUPRINSE IN PREZENTA DOCUMENTATIEI SUNT PROPRIETATEA INTELCTUALA A S.C. SPIRICOM S.R.L. Ele pot fi utilizate numai in scopul prevazut in contract. Documentatia nu poate fi reproducuta - integral sau partial - fara acordul scris a S.C. SPIRICOM S.R.L.		PROIECTANT: S.C. SPIRICOM S.R.L. 140/25308/1992, BUCURESTI Tel/fax: 326.51.17		BENEFICIAR: Consiliul Județean Valcea		PROIECT NR. 34/2015	
SPECIFICATIE:		NUME	SEMNTURA:	SC: --	DENUMIRE PROIECT: Construire sistem de baze colectoare ape infiltrate in subsolul internatului școlar		FAZA: P.T. + D.E.
Set proiect:		arh. Parait V.	Data:		Titlul planșei: Instalatii sanitare - detalii montaj pompa si trecere prin pereti sau fundatii		Planșa Nr. S4
Proiectat:		ing Nichitov G.	07.2015				
Desenat:		ing Tanase C.	07.2015				